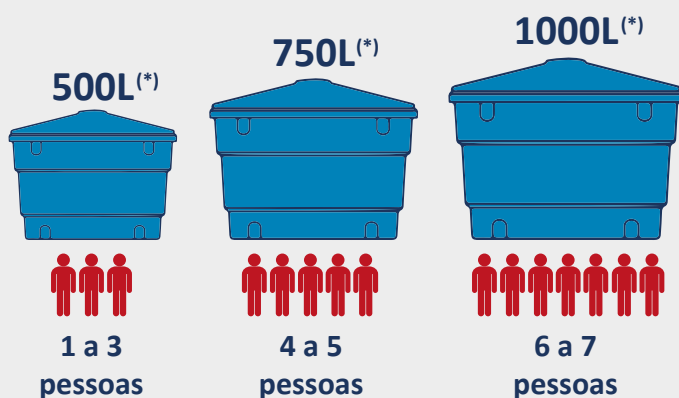


A caixa d'água garante o abastecimento em sua casa, mesmo quando o Semaé é obrigado a interromper o fornecimento de água para consertar um vazamento ou resolver qualquer outro problema.

Por isso, o reservatório não é uma despesa a mais, não é um dispositivo supérfluo: é um investimento e segurança para o abastecimento de sua família. Ele compensa uma possível e temporária falta de água, permitindo que você tenha **menos problemas e mais conforto**.

Veja qual tamanho de caixa d'água ideal para sua casa:



(*) Volumes mínimos sugeridos. Quanto maior a caixa d'água, mais segurança de reserva para os próprios moradores. Em média, uma pessoa consome 150 litros de água por dia.

Água armazenada é abastecimento garantido!

EXIGÊNCIAS LEGAIS

O Decreto Municipal nº 8.165/2015, que estabelece o regulamento dos serviços prestados pelo Semaé, prevê a obrigatoriedade da instalação e limpeza da caixa d'água:

Art. 31 - Para um perfeito abastecimento de água e adequado funcionamento das instalações hidráulicas de todas as edificações atendidas pelo SEMAE, é obrigatório o uso de reservatório (caixa d'água) com capacidade mínima de quinhentos (500) litros.

Parágrafo 5º - Os reservatórios deverão ser limpos a cada 6 (seis) meses, ficando sujeitos à fiscalização do órgão competente. É responsabilidade do proprietário ou usuário a limpeza de reservatórios prediais.

Recomendação da ABNT: NBR 5626:

O volume de água reservado para uso doméstico deve ser, no mínimo, o necessário para 24 horas de consumo normal pelo número total de usuários na edificação, sem considerar, o volume de água para combate a incêndio.

IMPORTÂNCIA DA CAIXA D'ÁGUA

1- Garantir a continuidade do abastecimento quando há interrupções no fornecimento, devido a reparos e manutenções nas redes de distribuição.

2- Diminuir a pressão de água que entra no imóvel, evitando sobrecargas nas tubulações, reduzindo o risco de vazamentos e proporcionando um uso mais econômico.

LIMPEZA DA CAIXA D'ÁGUA

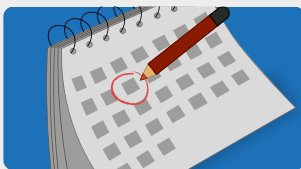
Importante para você e sua família

O Semaé garante a qualidade da água que fornece, atendendo ao padrão de potabilidade definido pelo Ministério da Saúde. Depois desse tratamento, você também precisa fazer sua parte limpando a caixa d'água. Quando chega à sua casa, a água é potável, livre de micro-organismos nocivos à saúde.

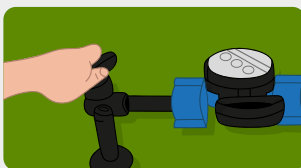
Mas se a caixa d'água não estiver limpa e desinfetada, todo o seu conteúdo poderá se contaminar, tornando a água imprópria para consumo e colocando em risco a sua saúde e também a de sua família. Para evitar esse problema, é imprescindível cuidar das instalações hidráulicas e **limpar a caixa d'água a cada seis meses**.

SAIBA COMO LIMPAR A CAIXA

D'ÁGUA COM AS DICAS DO SEMAE



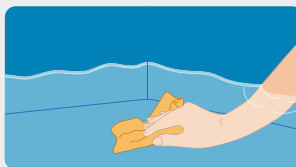
1. Escolha um dia para lavar a sua caixa d'água. O ideal é limpá-la a cada seis meses.



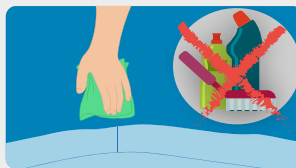
2. Feche o registro da entrada da casa ou amarre uma boia.



3. Use a água da caixa que estiver sobrando para o próprio consumo, antes do dia da limpeza.



4. Deixe um palmo de água na caixa e procure tampar a saída para que a água que ficou no fundo seja utilizada na lavagem e a sujeira não desça pelo cano.



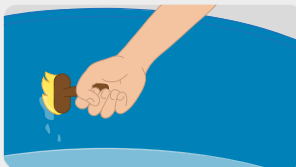
5. Agora, lave as paredes e o fundo da caixa com pano úmido. Não use escova, sabão, detergente ou outros produtos. Se você tiver caixa d'água de fibrocimento, utilize uma escova macia.



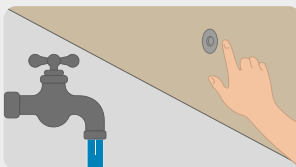
6. Retire a água da lavagem e a sujeira. Seque o fundo, utilizando planos limpos. Evite passá-los nas paredes.



7. Coloque água na altura de um palmo. Adicione um litro de água sanitária para cada 1.000 litros de água e deixe por 2 horas. Essa solução desinfetante vai servir para você molhar as paredes internas.



8. Fique atento para ver se as paredes internas da caixa secaram. Quando isso acontecer, reaplique a solução desinfetante até completar as 2 horas. Jamais utilize essa água para consumo.



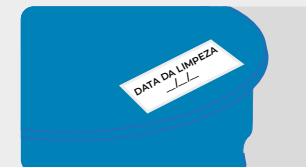
9. Depois disso, esvazie a caixa abrindo a saída. Abra todas as torneiras e acione as descargas dos banheiros, mas mantenha a caixa da bóia amarrada ou o registro fechado.



10. Essa água poderá ser usada então para lavar pisos, banheiros e pátios.



11. Após limpar a caixa, lave a tampa e tampe-a novamente para evitar que entrem pequenos animais ou sujeiras.



12. Marque numa etiqueta adesiva e cole na caixa a data que você fez a limpeza.

DICAS IMPORTANTES

- Mantenha a caixa sempre fechada para evitar poeira e a entrada de pequenos animais.
- Para manter a qualidade da água em padrões de consumo, faça a higienização a cada 6 meses.
- Caixas sem manutenção podem levar à disseminação de doenças gastrointestinais como diarreia.
- As caixas mal vedadas ou mal conservadas podem ser um foco de proliferação do *Aedes Aegypti*, mosquito transmissor da dengue, zika e chikungunya. Ele se desenvolve em água limpa e parada, principalmente as sem limpeza periódica.

**CAIXA-D'ÁGUA LIMPA,
SAÚDE GARANTIDA!**